

N°10

# Inclusion

HIVER 2017-2018  
TRIMESTRIEL

## Actualités | p6

Le Parlement Européen  
des Personnes Handicapées

Projet InCA

Le Fonds Étincelles de  
la Fondation Portray

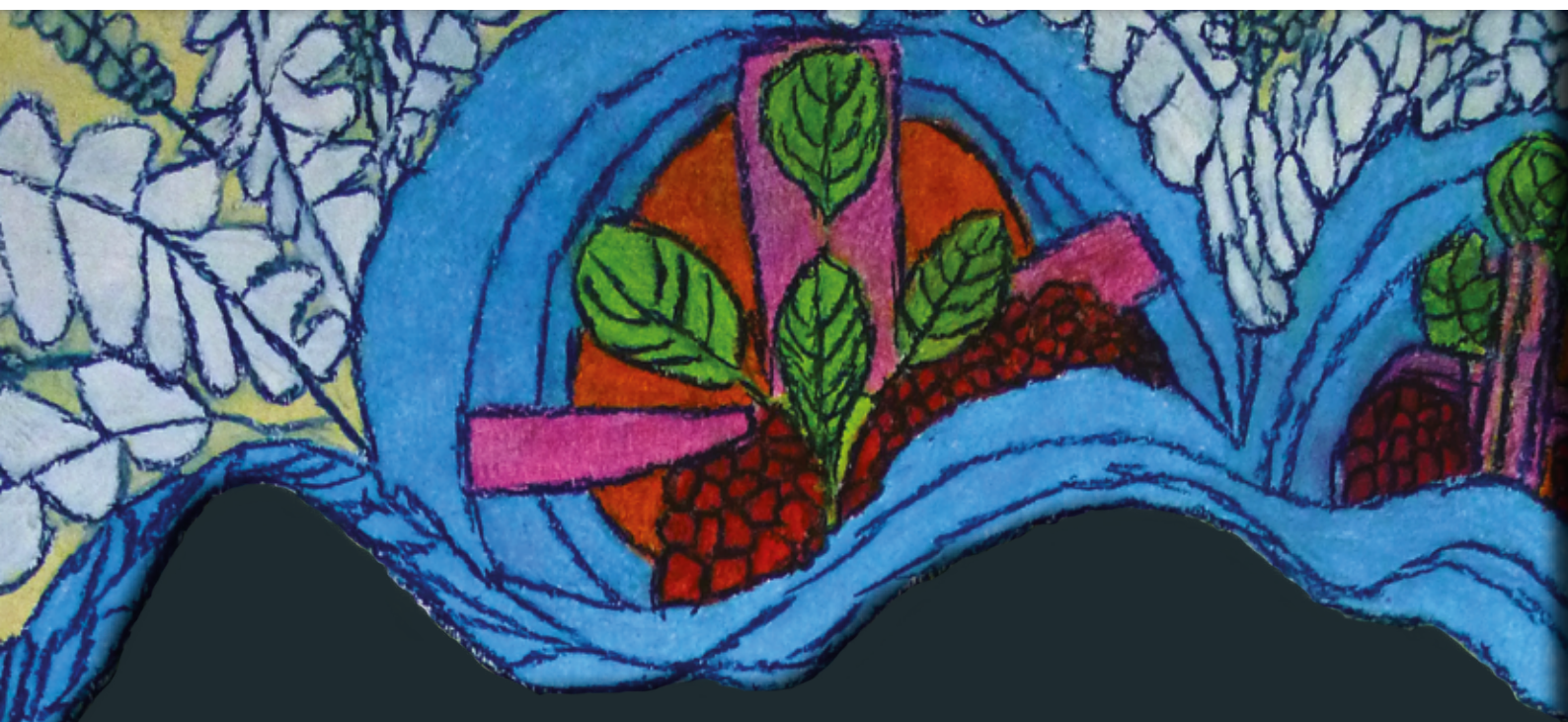
## Les perspectives pour 2018 | p11

Deux nouvelles formations

Campagne de sensibilisation

Soutien aux groupements

# magazine



LES PERSPECTIVES D'INCLUSION EN

# 2018

Inclusion asbl

N° Entreprise 0441.427.501

Avenue Albert Giraud, 24 - 1030 Bruxelles

 inclusion asbl

Dans l'écoute, le dialogue  
et la reconnaissance de chacun,  
ensemble, avec audace et respect,  
construisons l'INCLUSION.



**INCLUSION asbl** est une association sans but lucratif née de la fusion de deux associations de familles et de personnes porteuses d'une déficience intellectuelle, l'AFrAHM et l'APEM-T21. Elles ont réuni leurs membres – familles, personnes en situation de handicap, professionnels – ainsi que leurs moyens financiers pour relever ensemble le défi de l'Avenir: l'Inclusion de la personne déficiente intellectuelle dans toutes les sphères de la société.

**INCLUSION asbl** est un organe de vigilance et de soutien et travaille, à ce titre, à la promotion et à la défense des droits des personnes en situation de handicap auprès des pouvoirs publics.

L'association développe aussi de nombreux services et projets destinés à faire de l'Inclusion une réalité.



Notre association s'appelle Inclusion asbl.

Elle rassemble des personnes en situation de handicap mental, leurs familles et les personnes qui travaillent avec elles.

Elle parle en leur nom.

Elle défend leurs droits.

Elle crée des services.

Elle organise des activités.

Elle souhaite transformer la société  
pour que tout le monde puisse y vivre  
en toute égalité.



Inclusion asbl

Avenue Albert Giraud 24 - 1030 Schaerbeek

Tél.: 02/247.28.21

[www.inclusion-asbl.be](http://www.inclusion-asbl.be)

Suivez-nous sur  page Inclusion asbl

COLOPHON

Éditrice responsable : Mélanie Papia | Directrice

Coordination : Jérémie Mercier | [jme@inclusion-asbl.be](mailto:jme@inclusion-asbl.be) | 02/247.28.22

Graphisme et mise en page : Fanny Vanderlinden | Inform'Action asbl | [www.informaction.be](http://www.informaction.be)

Avec le soutien de





06

## Les actualités d'Inclusion

- 6 > Le Parlement Européen des Personnes Handicapées
- 7 > Journée des groupements à Angleur
- 8 > Projet InCA : le groupe des représentants s'appelle « Inclure tous ensemble »
- 9 > On prépare déjà les 20 km de Bruxelles !
- 10 > Le Fonds Étincelles de la Fondation Portray



## 11 Les perspectives pour 2018

- 11 > Deux nouvelles formations : « les disputes » et « reparlons d'amour »
- 12 > Campagne de sensibilisation 2018 : le 14 octobre, on vote !
- 14 > Soutien aux groupements en 2018 : une nouvelle dynamique en Éducation permanente



16

Info sociales



18

Contacts

Chers membres,  
Chers amis,

Le conseil d'administration d'Inclusion vous remercie pour le soutien que vous nous avez apporté cette année.

Nous espérons pouvoir compter sur vous pour développer l'inclusion des personnes avec une déficience intellectuelle en 2018, notamment leur droit à exprimer leurs attentes, déterminer eux-mêmes de quoi leur avenir sera fait.

Rémigio Rosani expose cette visée inclusive dans ses toiles, couchant ses désirs sur le papier, mettant en image l'affectivité... Rémigio s'exprime, s'autodétermine.

Son exemple donne corps au leitmotiv de notre association : permettre l'inclusion à tous les niveaux de la société des personnes avec une déficience intellectuelle - quel que soit leur degré d'autonomie - et de leurs familles.

Nous vous souhaitons d'heureuses fêtes et une année fructueuse.

Mélanie Papia  
Directrice générale





Inclusion vous souhaite une bonne année 2018.

Inclusion aimerait que 2018 soit l'année de l'autodétermination.

L'autodétermination c'est dire ce qu'on a envie de dire  
et expliquer ce qu'on ressent.

C'est Rémigio Rosani qui a créé le tableau « Les papillons chantent ».

Rémigio est membre d'Inclusion Mons.

La peinture l'aide à dire ce qu'il ressent, ce qu'il a envie de dire.

Rémigio s'autodétermine grâce à son art.



Rémigio Rosani impose sa force douce par un trait et une vision qui lui sont propres. Il fréquente le centre résidentiel de nuit «Le Foyer» créé par des membres d'Inclusion Mons. Il crée ses œuvres au Roseau Vert, un atelier animé par Gontran Mattucci, commissaire de l'exposition d'art différencié «Art en Moi» organisée par Inclusion Mons.

Rémigio Rosani «Les papillons chantent»



# Le Parlement Européen des Personnes Handicapées

Une délégation d'Inclusion a participé le mercredi 6 décembre au 4<sup>ème</sup> Parlement Européen des Personnes Handicapées.

La thématique était « des élections européennes accessibles en 2019 et une participation complète des personnes en situation de handicap à la vie publique et politique ».

Cette journée fût également l'occasion de fêter le 20<sup>ème</sup> anniversaire du Forum Européen des Personnes Handicapées (FEPH), dont le leitmotiv est «nothing about us without us».

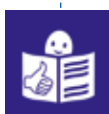
Julien, une personne avec une déficience intellectuelle membre d'Inclusion, a prononcé un discours devant les 800 participants à la journée.



La délégation d'Inclusion attend l'ouverture des débats.



Les Autoreprésentants de la Région du Centre (ARC) suivent les débats.



**Des membres d'Inclusion sont allés au Parlement Européen des Personnes Handicapées.**

C'est une journée pour que les responsables du Parlement européen rencontrent les associations de personnes avec une déficience intellectuelle.

Le sujet de la journée c'était les élections européennes en 2019.

L'Europe veut que les élections soient accessibles pour tout le monde.

Julien qui est membre d'Inclusion a fait un discours devant tout le monde.



## Journée des groupements à Angleur

Nous étions près de quarante à Angleur pour suivre la conférence sur le logement donnée dans le cadre de la réunion des groupements du 18 novembre.

Cette journée était également l'occasion pour le groupe des représentants de se réunir. Ils ont réfléchi ensemble au nom qu'ils voulaient donner à leur groupe.

Les prochaines réunions des groupements se tiendront aux dates suivantes :



*Cochez déjà ces dates dans votre agenda !*



Le 18 novembre c'était la réunion des groupements d'Inclusion.

Il y avait 40 membres à la réunion.

Il y a eu une conférence sur le logement.

Les représentants se sont aussi réunis.

Les prochaines dates des réunions des groupements c'est :

- Le 24 mars 2018
- Le 23 juin 2018
- Le 15 septembre 2018
- Le 24 novembre 2018



# Projet InCA : le groupe des représentants s'appelle « Inclure tous ensemble » !

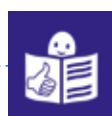
Le projet d'Inclusion au Cœur de l'Association (InCA) a pour but l'élection de deux administrateurs avec une déficience intellectuelle au Conseil d'administration d'Inclusion en 2018. Les personnes avec une déficience intellectuelle, via les journées de l'expression organisée dans toute la Wallonie, ont élu un groupe de représentants ; groupe qui a désormais un nom : « Inclure tous ensemble ».

C'est le 18 novembre dernier, parallèlement à la Journée des groupements, que les représentants se sont réunis.



Outre le choix du nouveau nom, ils se sont penchés sur les rôles, fonctions et missions des administrateurs.

Les personnes-ressources, elles aussi, ont dernièrement été formées pour accompagner au mieux les futurs administrateurs dans leur nouveau rôle. Le Conseil d'administration continue pour sa part à se préparer pour accueillir les nouveaux administrateurs.



**Les représentants du projet InCA ont un nouveau nom.**

**Le nouveau nom c'est « Inclure tous ensemble ».**

**Les représentants se préparent pour l'élection de 2 administrateurs avec une déficience intellectuelle au conseil d'administration d'Inclusion.**

**Les personnes-ressources et les administrateurs se préparent aussi pour accueillir les deux nouveaux administrateurs avec une déficience intellectuelle.**





# On prépare déjà les 20 km de Bruxelles !



Cette année nous aimerions que tout le monde s'implique dans la réussite de la participation d'Inclusion au 20 km de Bruxelles : c'est l'occasion de se retrouver dans une atmosphère aussi sportive que positive et de récolter un maximum de fonds pour financer les projets de tout le monde !

L'idée : que chaque coureur, chaque équipe, s'inscrive sur le site [Dono.be](http://Dono.be) et crée une page de récolte de fonds rattachée à celle d'Inclusion. Le coureur/l'équipe bénéficiera du soutien - sans faille, bien entendu - des groupements pour la diffusion de la page et la sollicitation des potentiels donateurs.

Les dons seront équitablement répartis entre le groupement récoltant et le siège central de l'association.

Vous ne devrez que courir et récolter : les maillots, le catering, le vestiaire, etc. seront prêts à votre arrivée sur le site !

À n'en pas douter, vous êtes intéressés. Contactez au plus vite Jérémie Mercier via :

**[jme@inclusion-asbl.be](mailto:jme@inclusion-asbl.be) // 02/247.28.22** pour commencer dès à présent à vous entraîner !

Cette année on va tous participer aux 20 km de Bruxelles

On ne va pas tous courir mais on va récolter de l'argent pour soutenir les coureurs

L'argent qu'on a récolté sera pour les groupements et pour le siège central d'Inclusion.

On va récolter de l'argent sur [Dono.be](http://Dono.be) et en se faisant parrainer.



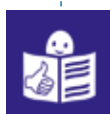


## Le Fonds Étincelles de la Fondation Portray

La Fondation Portray vient de lancer une nouvelle initiative à destination des personnes fragilisées par le handicap et une situation financière précaire : le Fonds Étincelles.

Le Fonds Étincelles financera à partir de 2018 des moments de plaisir et de bien-être pour des personnes financièrement défavorisées en situation de handicap. Il proposera des activités, des projets, des achats, etc. qui vont soutenir et augmenter la qualité de vie d'une personne et s'intégrer dans son projet personnel.

Si vous souhaitez faire appel à ce fonds ou connaissez quelqu'un potentiellement intéressé, visitez le site internet de la Fondation : [www.fondation-portray.be](http://www.fondation-portray.be).



Une étincelle c'est un début de feu,

Une étincelle c'est une façon de dire qu'une toute petite chose peut avoir de grandes conséquences.

Si une personne a un beau projet et n'a pas l'argent pour le payer seule, elle peut demander au Fonds Etincelles de l'aider à payer.

Pour proposer un projet au Fonds Étincelles, il faut remplir un document qui est sur le site internet de la Fondation Portray : [www.fondation-portray.be](http://www.fondation-portray.be).

La Fondation Portray aidera certaines personnes qui auront fait des demandes au Fonds Étincelle.

Fondation  
Portray

►► MARIE-LUCE VERBIST – Directrice de la Fondation Portray

### Soyez à temps pour votre cotisation 2018 !

Si vous ne l'avez pas encore fait, il est temps de verser la somme de 25 € sur le compte BE 55 7755 9307 9744

avec comme communication « cotisation + votre nom de famille ».

Une question ? Contactez le service membres via [jfr@inclusion-asbl.be](mailto:jfr@inclusion-asbl.be) ou au 087/26.80.05



## 2 nouvelles formations : > Les disputes > Reparlons d'amour

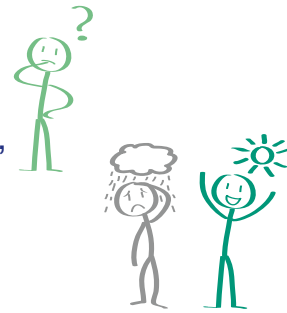


En 2018, il y a 2 nouvelles formations pour les personnes avec une déficience intellectuelle.

La première parle des disputes.

C'est une formation de 3 matinées.

C'est une formation pour comprendre les disputes, pour apprendre à sortir des disputes, pour se sentir mieux après une dispute.



On parle des disputes de la vie de tous les jours.

On parle des émotions qu'on a pendant et après les disputes.

On apprend à utiliser un outil surprise pour s'aider à sortir des disputes.

On reçoit une farde avec le résumé de la formation.

La formation aura lieu à Louvain-La-Neuve, à Bruxelles et à Mons.

À la deuxième nouvelle formation on reparle de l'amour.

C'est une formation d'1 matinée.

C'est la suite de la formation « Parlons d'amour ».

C'est une formation pour parler de sa vie amoureuse.

On peut poser des questions sur les relations sexuelles.

La formation aura lieu à Louvain-La-Neuve.

On reçoit une farde avec des explications sur la vie amoureuse, relationnelle et sexuelle.

Pour avoir des informations sur les formations il faut contacter Bernadette Cuvelier.

Par téléphone au 02/247.28.17.

Par e-mail : [bcu@inclusion-asbl.be](mailto:bcu@inclusion-asbl.be)





# Campagne de sensibilisation 2018 : le 14 octobre, on vote !



Le 14 octobre 2018, nous serons amenés à voter pour les élections communales. Ce moment sera le point d'orgue de notre campagne de sensibilisation et de communication 2018.

Nous voulons vous mobiliser, vous, parents, personnes avec une déficience intellectuelle et professionnels du handicap pour recueillir vos avis sur le sujet. Une vaste enquête a déjà été lancée lors de notre Journée des familles 2017 et se poursuit actuellement via nos groupements locaux.

Toutes ces informations seront collationnées dans un mémorandum qui sera remis aux candidats des différentes communes et qui permettra aux parents et aux autoreprésentants de partir en campagne pour les sensibiliser à leurs besoins. Des rencontres-débats pourront être organisées entre les politiciens et les familles dans les différentes régions de Wallonie.

Nous travaillons aussi à différents niveaux pour que les structures s'adaptent et permettent la pleine participation de tous les citoyens à la vie politique.

Premièrement, les nouvelles mesures de protection juridique, pour lesquelles nous avons milité, ouvrent maintenant le droit de vote à davantage de personnes qu'auparavant. Précédemment sous minorité

prolongée<sup>1</sup>, elles bénéficient maintenant du nouveau statut qui leur permet de conserver leur droit de vote. Nous encourageons ceux qui n'ont pas encore basculé dans le nouveau régime à le faire !

Deuxièmement, il convient de rendre le droit de vote effectif en mettant en place les conditions nécessaires à son exercice. Pour ce faire, nous travaillons d'une part avec le Collectif Accessibilité Wallonie-Bruxelles (CAWaB) pour une meilleure accessibilité des bureaux de vote (accueil, signalétique, accompagnement, formation des assesseurs...) et, d'autre part, nous organiserons des séances d'information sur les élections pour les personnes avec une déficience intellectuelle (« C'est quoi voter ? » « À quoi ça sert ? » « Comment choisir pour qui voter ? »). Un entraînement au vote (« Comment voter valablement ? » Qu'est-ce qu'une convocation, une carte d'identité, un bulletin de vote, un isoloir ? », « Puis-je être accompagné ? », « Puis-je avoir de l'aide pour glisser mon bulletin dans l'urne ? ») complété d'une mode d'emploi en facile à lire a également été pensé pour épauler au mieux les personnes avec une déficience intellectuelle qui le désirent.

Le vote, cet acte citoyen indispensable au bon fonctionnement de la démocratie participative, reste un défi pour de nombreuses personnes avec une déficience intellectuelle. Nous encourageons leurs proches et les institutions qu'ils fréquentent à ne plus avoir recours aux certificats médicaux mais plutôt à les préparer au mieux à cet exercice.

N'hésitez pas à prendre contact avec votre groupement local pour participer à une séance d'information et d'entraînement !

<sup>1</sup> : Les personnes encore sous minorité prolongée ne peuvent toujours pas voter, et ce jusqu'au basculement dans le nouveau régime (au plus tard en septembre 2019).



Le 14 octobre 2018 ce sont les élections communales.

Les élections c'est le moment où on vote pour choisir nos représentants.

On vote pour choisir le bourgmestre et son équipe.

Le bourgmestre c'est la personne qui dirige la commune.

C'est parfois difficile pour les personnes avec une déficience intellectuelle de voter.

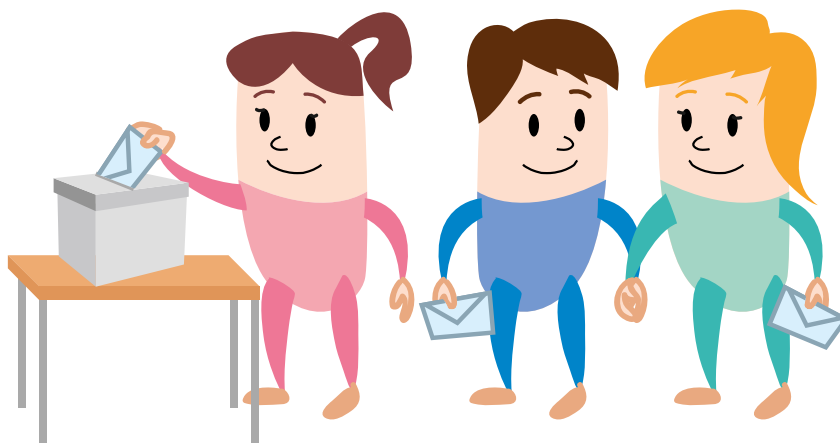
C'est difficile de voter parce que les bureaux de vote ne sont pas toujours accessibles :

- les informations ne sont pas écrites en facile à lire
- on ne sait pas aller voter en chaise roulante
- il n'y a personne pour accueillir les personnes

avec une déficience intellectuelle.

Inclusion travaille avec le Collectif Accessibilité Wallonie-Bruxelles pour que les bureaux de vote soient accessibles.

Inclusion va aussi organiser des entraînements au vote.





# Soutien aux groupements en 2018 : une nouvelle dynamique en Éducation permanente

Depuis la naissance de l'ANAER à l'aube des années 60, les groupements régionaux et spécifiques ont toujours été les fers de lance de notre association : création de services, mise sur pieds de groupes de parole, organisation de séjours pour les personnes avec une déficience intellectuelle, vigilance, interpellation des pouvoirs locaux, etc.

Cette fabuleuse dynamique, qui avait tout son sens quand le monde n'était pas encore le village numérique que l'on connaît, perd un peu de sa superbe ces derniers temps : les contacts se nouent plus en ligne que sur le terrain, certains groupements peinent à attirer de nouveaux membres, d'autres ont purement et simplement cessé leurs activités...

Soyons clairs : une association de parents qui en compte de moins en moins, qui peine à motiver ceux qui restent autour de son projet, ne peut plus s'ériger comme « principale association représentative des personnes avec une déficience intellectuelle et de leurs familles » !

Nous voulons donc adapter notre fonctionnement associatif pour apporter plus de soutien et d'accompagnement aux responsables des groupements régionaux et spécifiques.

Le département Éducation permanente a donc revu sa manière de fonctionner pour consacrer plus de temps et de moyens aux membres adhérents qui font vivre Inclusion au niveau local : Lionel Pons a vu son temps de travail augmenter, il se consacrera désormais plus particulièrement à l'élaboration des campagnes de sensibilisation à destination du grand public. Émeline Caron, jeune diplômée en éducation permanente et en communication de l'Institut



des Hautes Études des Communications Sociales (IHECS) a également rejoint l'équipe en janvier. Elle a été engagée pour redynamiser les groupements moribonds, renforcer les liens avec et entre les membres, soutenir les projets régionaux, renforcer la participation et apporter son expertise lors des campagnes de sensibilisation et de communication à destination du grand public.

Tous les projets d'Inclusion se doivent d'avoir un dénominateur commun : votre soutien. Les forces vives de l'association, ce sont vos projets, vos envies, vos demandes... L'équipe Éducation permanente se tient à votre écoute et contribuera encore plus activement, dans le futur, au succès de toutes vos initiatives !

Vous voulez activement contribuer à cette nouvelle dynamique ? Contactez Justine Lebourg, coordinatrice de l'Éducation permanente, via [jle@inclusion-asbl.be](mailto:jle@inclusion-asbl.be).



Inclusion est née dans les années 1960.

Inclusion existe donc depuis presque 60 ans.

Au début, Inclusion avait beaucoup de membres.

Et ces membres dans les groupements créaient des projets.

Maintenant c'est plus difficile pour les membres.

Ils ont moins de temps pour se rencontrer et créer des projets.

Inclusion veut aider les membres des groupements à faire des nouveaux projets.

Alors Inclusion a engagé Émeline Caron pour aider les groupements.

» JUSTINE LEBOURG – Coordinatrice Éducation permanente



## ↳ Infos sociales



### **Ouverture d'un centre pour personnes avec un handicap agressées sexuellement**

3 nouveaux centres ont ouvert en novembre.

Les centres sont pour les personnes qui ont une déficience intellectuelle et qui ont été agressées sexuellement.

Il y a une équipe qui écoutera les personnes qui en ont besoin.

Il y a un centre à Bruxelles, un à Anvers et un à Liège.

À Bruxelles, le service est attaché à l'Hôpital Saint-Pierre.

À Liège, le service est attaché à l'Hôpital de Liège (C.H.U.).

À Gand, le service est attaché à l'UZ Gent.

### **Tous à table !**

Il y a un nouvel outil pour apprendre à mieux manger.

L'outil s'appelle « Tous à table ! ».

C'est un outil pour manger plus sain et ne pas grossir.

C'est l'ASPH qui a créé « Tous à table ! ».

Pour avoir des informations sur « Tous à table ! »

il faut contacter Rose Eboko à l'adresse [rose.eboko@solidaris.be](mailto:rose.eboko@solidaris.be).





### European Disability Card

La carte Européenne du Handicap est une carte pour les personnes ayant un handicap.

La carte donne des avantages aux personnes pour accéder à la culture, aux sports et aux loisirs.

Vous pouvez utiliser la carte en Belgique et dans 7 autres pays.

La carte est gratuite.

Les personnes qui sont reconnues par le SPF (vierge noire), PHARE ou l'AViQ peuvent demander la carte.

Attention, la carte ne remplace pas la carte de parking ou pour les transports en communs.



Vous connaissez une information sociale qui pourrait intéresser nos lecteurs?  
Contactez-nous à l'adresse  
[communication@inclusion-asbl.be](mailto:communication@inclusion-asbl.be)

» PAULINE GALLAND – Assistante sociale



# ↳ Contacts

### LE SECRÉTARIAT :

- 02/247.28.21
- secretariat@inclusion-asbl.be

### LES GROUPEMENTS :

- Angelman : angelman@inclusion-asbl.be
- Brabant wallon : brabant-wallon@inclusion-asbl.be
- Bruxelles : bruxelles@inclusion-asbl.be
- Centre – La Louvière : la-louviere@inclusion-asbl.be
- Charleroi : charleroi@inclusion-asbl.be
- Down : down@inclusion-asbl.be
- Liège : liege@inclusion-asbl.be
- Luxembourg : luxembourg@inclusion-asbl.be
- Mons : mons@inclusion-asbl.be
- Mouscron : mouscron@inclusion-asbl.be
- Namur : namur@inclusion-asbl.be
- Prader-Willi : prader-willi@inclusion-asbl.be
- Tournai-Ath-Lessines : tal@inclusion-asbl.be
- Vielsalm : vielsalm@inclusion-asbl.be
- Williams : williams@inclusion-asbl.be
- X-Fragile : x-fragile@inclusion-asbl.be

### LES ASSISTANTES SOCIALES :

#### Ath :

- Pauline Galland : pga@inclusion-asbl.be // 0472/48.02.56, disponible tous les mercredis

#### Brabant wallon, Charleroi et Namur :

- Émilie Beauwens : ebe@inclusion-asbl.be // 0472/80.46.60

#### Bruxelles :

- Pauline Galland : pga@inclusion-asbl.be // 02/247.60.13, disponible tous les lundis, jeudis et vendredis des semaines paires

#### Mons :

- Pauline Galland : pga@inclusion-asbl.be // 0472/48.02.56, disponible tous les mardis et vendredis des semaines impaires

#### Liège :

- Fanny Larivière : fla@inclusion-asbl.be // 04/223.57.70

#### Verviers :

- Vinciane Schmidt : vsc@inclusion-asbl.be // 087/26.80.05, disponible les mercredis, jeudis et les vendredis des semaines paires

### PERMANENCE SOCIALE :

#### La Louvière :

- Joëlle Delbecque et Danielle Amore : la-louviere@inclusion-asbl.be // 064/26.49.36

### PROJETS SPÉCIFIQUES :

- 0498/305.129 et projets@inclusion-asbl.be

### PROJET FRATRIHA :

- fratriha@inclusion-asbl.be



## COMMENT SOUTENIR NOTRE MOUVEMENT ?

INCLUSION se mobilise depuis plus de 25 ans aux côtés des familles et des personnes en situation de handicap. Pour mener à bien nos actions, nous avons toujours besoin de votre soutien. Vous souhaitez nous aider ? Voici les formules que nous vous proposons :

### 1. DEVENIR MEMBRE (25€/AN)

#### Vos avantages :

- + Bénéficier de tarifs réduits sur nos formations & colloques
- + Participer à nos différents événements
- + Abonnement à notre périodique (4 numéros/an)
- + Intégrer un groupe de parents avec lesquels partager vos expériences
- + Profiter de l'expertise des autres membres et des professionnels
- + Accéder à nos conseils juridiques

#### Comment s'affilier ?

Faites-nous parvenir votre demande par courrier postal ou par mail en nous renvoyant les informations suivantes : Nom, Prénom, adresse mail et postale, téléphone, groupement auquel vous souhaitez vous affilier.

Dès réception du paiement, vous serez inscrit comme membre adhérent et pourrez profiter de tous vos avantages.

#### Infos et contact :

- membres@inclusion-asbl.be | • 087/26.80.05
- € IBAN BE55 7755 9307 9744 | BIC KGCCBEBB | Communication : Nom du membre
- www.inclusion-asbl.be

### 2. OFFRIR UN EXEMPLAIRE DE NOTRE MAGAZINE A UN(E) AMI(E)

Vous aimez notre publication et vous avez envie de faire découvrir notre association autour de vous ? Vous aimeriez que vos proches en sachent davantage sur le handicap ? Choisissez alors une des formules suivantes et nous enverrons le magazine directement au domicile de la personne de votre choix. (Frais de port inclus pour un envoi en Belgique)

- J'offre 1 numéro du magazine pour 6 €
- J'offre 2 numéros du magazine pour 10 €
- J'offre 3 numéros du magazine pour 15 €
- J'offre 4 numéros du magazine pour 20 €

Merci de nous communiquer les informations suivantes par téléphone au 02/247.28.21 ou par mail à communication@inclusion-asbl.be :

- Nombre de numéros souhaités
- Adresse complète du destinataire
- Message éventuel que vous souhaitez adresser au destinataire. Nous le joindrons pour vous lors de l'envoi du premier numéro

€ IBAN BE55 7755 9307 9744 | BIC KGCCBEBB

Communication : Cadeau magazine + Nom du destinataire

www.inclusion-asbl.be

écoute  
dialogue

reconnaissance  
audace

respect

C'est ensemble  
que tout devient possible...

## JANVIER

### LUNDI 31 JANVIER > SÉANCE D'INFORMATION SUR LES LIVRETS SMILE

HORAIRE : de 10h30 à 12h30

ADRESSE : Foyer Culturel de Manage, 96, avenue de  
Scailmont à 7170 Manage

PARKING : en face du Foyer Culturel

INSCRIPTION : gratuite mais obligatoire avant le 26 janvier  
via le formulaire en ligne :  
<http://bit.ly/2DBfyUs>.

Sandwich offert

De 13h30 à 15h30, vous pourrez assister à la présentation  
du Réseau Associatif pour la Qualité (RAQ) : missions,  
objectifs et futures collaboration.

### Soyez à temps pour votre cotisation 2018 !

Si vous ne l'avez pas encore fait, il est temps de  
verser la somme de 25 €

sur le compte BE 55 7755 9307 9744

avec comme communication « cotisation + votre  
nom de famille ».

Une question ? Contactez le service membres via  
[jfr@inclusion-asbl.be](mailto:jfr@inclusion-asbl.be) ou au 087/26.80.05

## FÉVRIER/MARS

### LUNDI 5 FÉVRIER

### OU LUNDI 19 MARS > FORMATION « les aspects fondamentaux de la prise en charge des personnes dites à double diagnostic »

Formation d'une journée pour les proches et les professionnels

ADRESSE : Avenue Albert Giraud 24 à 1030 Schaerbeek

COÛT : 100 €

INSCRIPTIONS : [formation@inclusion-asbl.be](mailto:formation@inclusion-asbl.be)

### JEUDI 1<sup>ER</sup> MARS > FORMATION « Pistes d'interventions pour une meilleure qualité de vie des personnes avec un handicap mental : divers outils de communication »

Formation d'une journée pour les proches et les professionnels

ADRESSE : Avenue Albert Giraud 24 à 1030 Schaerbeek

COÛT : 80 €

INSCRIPTIONS : [formation@inclusion-asbl.be](mailto:formation@inclusion-asbl.be)

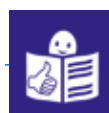
### JEUDI 16, 19 ET 26 MARS > FORMATION « Osez la sexualité ! »

Formation de 3 journées pour les proches et les professionnels

ADRESSE : Institut François d'Assise, rue de l'Institut 30 à 5004 Bouge

COÛT : 300 €

INSCRIPTIONS : [formation@inclusion-asbl.be](mailto:formation@inclusion-asbl.be)



### Les formations pour les personnes avec une déficience intellectuelle

Pour s'inscrire ou avoir des informations  
il faut contacter Bernadette Cuvelier : [bcu@inclusion-asbl.be](mailto:bcu@inclusion-asbl.be)

9, 16 et 23 février 2018 : « Vivre ensemble : moi et les autres, les autres et moi »

- Formation de 3 journées
- Adresse : rue de la Baraque 129b à Louvain-La-Neuve
- Coût : 36 € (18 € pour les membres d'Inclusion)

1, 8, 22 février et 1, 8, 15 mars : « Parlons d'amour »

- Formation de 6 journées
- Adresse : rue de Surlemont 9 à 5590 Ciney
- Coût : 72 € (36 € pour les membres d'Inclusion)